

استخدام المتصفح العادي (Internet Explorer) فى تصفح

البريد الإلكتروني الخاص بك

عن طريق موقع المدرسة

www.tannis-edu.org

يمكنك استخدام البريد الإلكتروني الخاص بك !!!

اتبع الخطوات التالية واستمتع ببريدك الإلكتروني

افتح موقع المدرسة www.tannis-edu.org

ستظهر لك نافذة المتصفح وبها موقع المدرسة



ستجد رابط أعلى الصفحة باسم (البريد الإلكتروني)
إضغط عليه لتذهب إلى صفحة البريد الإلكتروني من خلال الموقع
ستظهر لك صفحة جديدة بها النافذة الصغيرة التالية



اكتب بها عنوان بريدك الإلكتروني كاملاً مثل التالي :

info@tannis-edu.org

ثم اكتب كلمة المرور الخاصة بك فى الخانة التالية

ملحوظة هامة: لا تقم بوضع علامة (✓) أمام كلمة تذكر كلمة المرور (Remember password) إذا كان الجهاز الذي تستخدمه ليس جهازك الشخصى حتى لا يقوم أحد بسرقة بريدك الإلكتروني والعبث به .

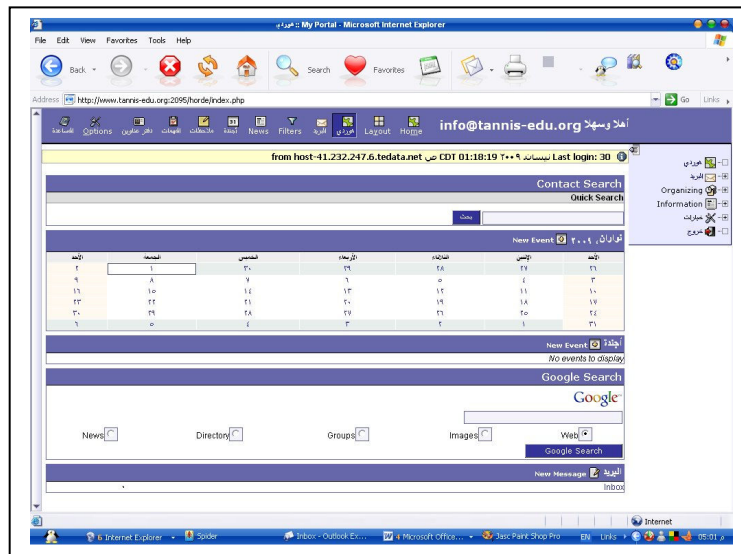
وفى حالة عدم وضع علامة (✓) أمام كلمة تذكر كلمة المرور (Remember password) فهذا يعنى أنك مطالب بإدخال كلمة المرور كلما استخدمت البرنامج .

ستفتح لك صفحة مثل التالي

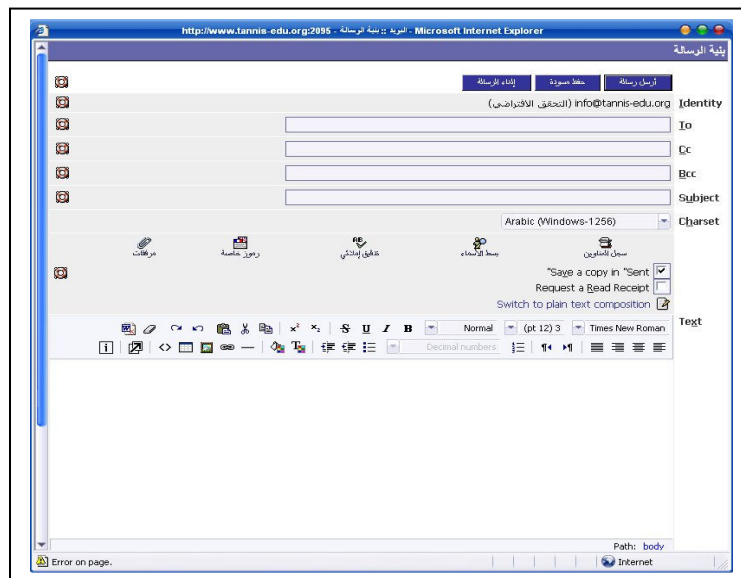


اختر منها الاختيار الأول من اليسار المسمى Horde

فتفتح لك صفحة البريد اختر منها أمر Inbox لاستعراض البريد المرسل إليك والموجود بصندوق الوارد



أو اضغط على أمر تحرير (بنية) رسالة compose



واستمع بريدك الإلكتروني

مع خالص تحياتي لكم
محمد حسن غنندر
أخصائي التكنولوجيا

ضبط إعدادات برنامج الـ Outlook Express

برنامج الـ Outlook Express هو أحد البرامج المجانية والمدمجة مع نظام التشغيل الويندوز ويستخدم لاستعراض وكتابة وتحريّر الرسائل وإرسالها عبر الانترنت .
ولكن لاستخدام البرنامج فأنت تحتاج عزيزي المعلم أو المعلمة لضبط إعدادات هذا البرنامج .

أولاً : أين تجد هذا البرنامج :-

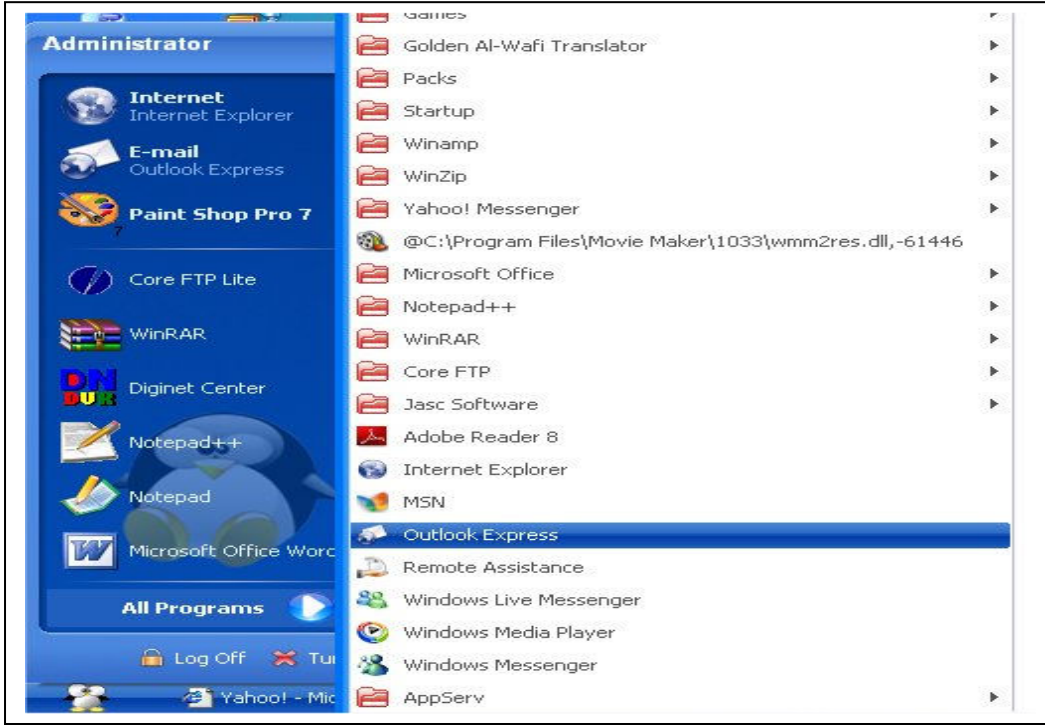
لإيجاد هذا البرنامج اتبع الخطوات التالية :

** افتح قائمة إبدأ (Start)

** ثم اضغط على البرامج (All Programs)

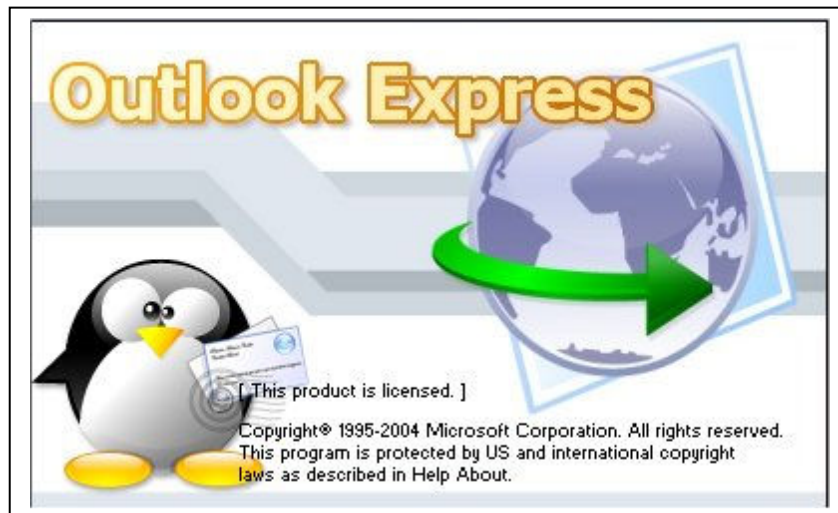
** ثم ابحث فقى قائمة البرامج عن اختصار البرنامج الذى نحن بصدد شرحه وهو الـ Outlook Express ثم اضغط على هذا الاختصار .

** انظر إلى الشكل التالى :

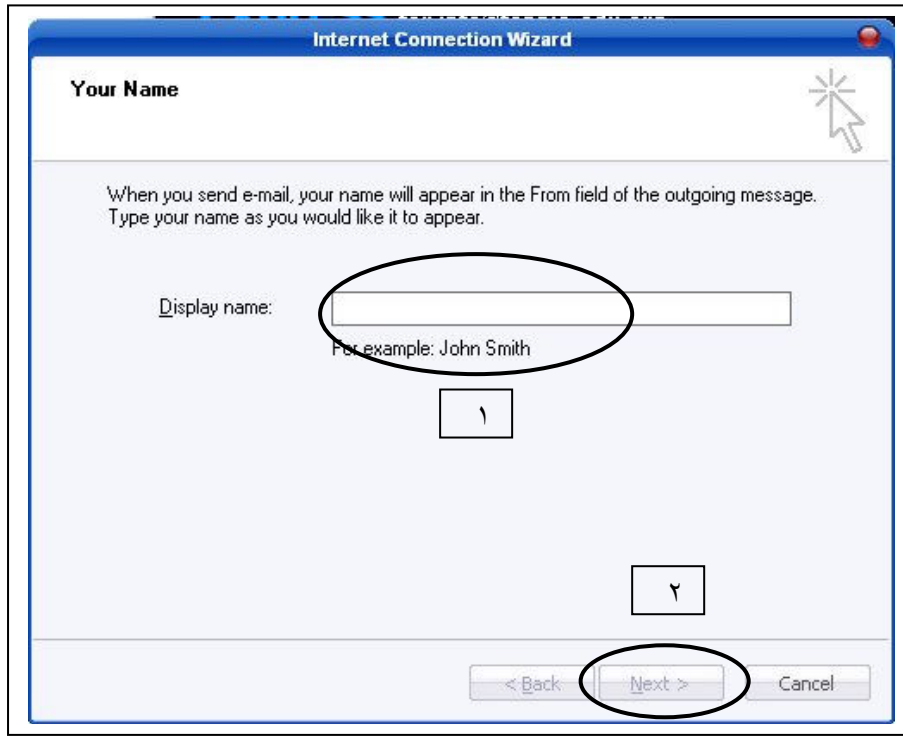


ثانياً : تشغيل البرنامج :

** بعد الخطوة السابقة سيبدأ تشغيل البرنامج وستظهر لك نافذة التحميل أولاً وربما تكون مثل الشكل التالى – ونلفت انتباهكم إلى أنها ربما تختلف من جهاز لآخر تبعاً لنوع نظام التشغيل – المهم الكل سواء .



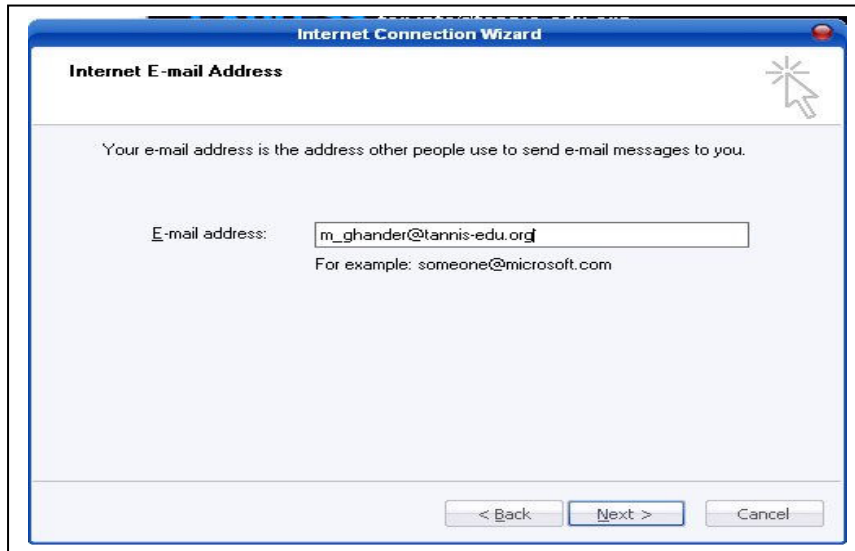
**** بعد التحميل ستظهر لك الشاشة الترحيبية التالية التي سترشدك لإعداد البرنامج لاستقبال وإرسال البريد الإلكتروني من خلال تسجيل عنوان وبيانات البريد الإلكتروني الخاص بك :-**



في هذه النافذة سنكتب اسم صاحب البريد الإلكتروني وهو بالطبع أنت !!
اكتب اسمك وليكن كمثال ... محمد غندر .. بالعربية أو ... Mohamed Ghander ...

ثم اضغط على زر التالي (Next) .

**** بعد الضغط على زر التالي ستظهر لك الصفحة التالية :**



اكتب عنوان البريد الإلكتروني الذي حصلت عليه وكمثال كما هو مكتوب ...

m_ghander@tannis-edu.org

انتبه جيداً لطريقة كتابة الإيميل فلا يجب كتابة الحروف الكابيتال جميع الحروف صغيرة

لا تترك مسافات في الاسم أي أن جميع الحروف متشابهة

ومن الطبيعي كتابة البريد الخاص بك بطريقة صحيحة بلا أخطاء .

ثم اضغط على زر التالي (Next) .
** بعد ذلك ستظهر لك صفحة جديدة سنملاً بياناتها كما بالشكل التالي :-



اكتب في كل خانة من الخانتين الموجودتين بهذه الصفحة التالي : mail.tannis-edu.org

اكتبها في كل خانة وكما قلنا تأكد من الكتابة بشكل سليم واتبع التعليمات السابقة
ثم اضغط التالي (Next) .

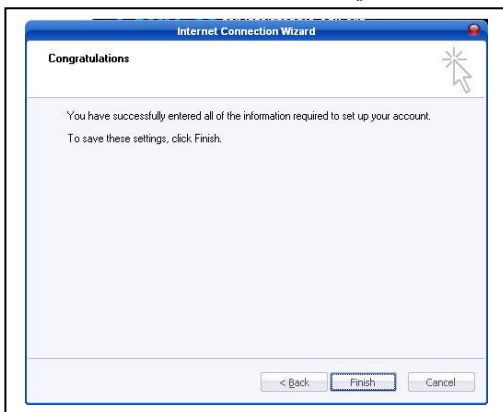
** بعدها ستظهر لك صفحة أخرى تطلب منك كتابة اسم الحساب (Account name) .. اكتب نفس عنوان بريدك الإلكتروني
ثم في الخانة الأخرى اكتب كلمة السر الخاص بريدك الإلكتروني ويمكنك معرفتها من مدير الموقع .. (محمد غندر) .
ستلاحظ عند كتابة كلمة السر أنها لا تظهر وذلك لخصوصية وحمايتها من السرقة .



ملحوظة هامة : لا تقم بوضع علامة (✓) أمام كلمة تذكر كلمة المرور (Remember password) إذا كان الجهاز الذي تستخدمه
ليس جهازك الشخصي حتى لا يقوم أحد بسرقة بريدك الإلكتروني والعبث به .

وفي حالة عدم وضع علامة (✓) أمام كلمة تذكر كلمة المرور (Remember password) فهذا يعني أنك مطالب بإدخال كلمة
المرور كلما استخدمت البرنامج .

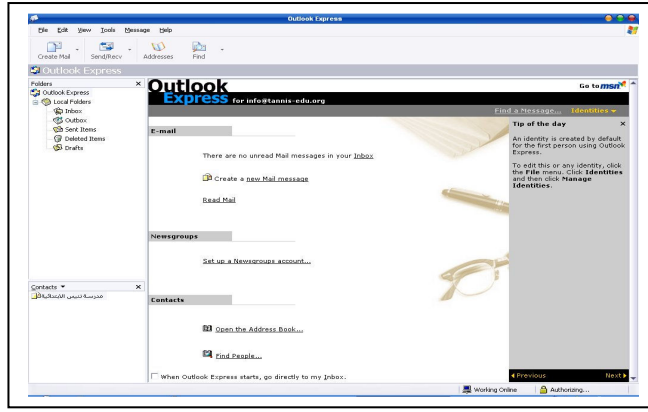
** بعدها ستظهر لك صفحة الانتهاء والتهنئة بقيامك بإعداد البرنامج لاستقبال وإرسال البريد الإلكتروني :-



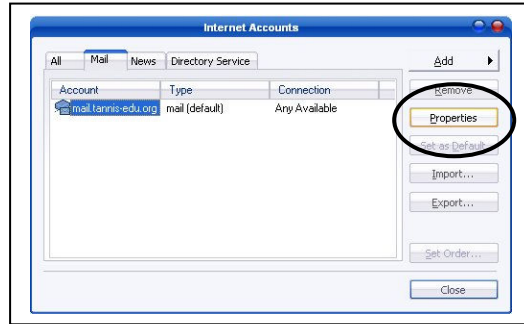
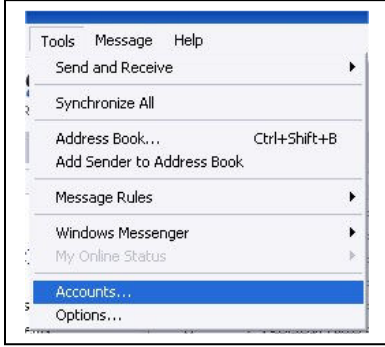
مبروك اضغط على زر الانتهاء (Finish) .

ثالثاً : استخدام البرنامج :-

الآن وقبل أن تتمكن من استخدام البرنامج لإرسال واستقبال الرسائل سنقوم بأخر خطوة بعد أن نتفتح أمامك نافذة البرنامج والتي ستبدو لك كما بالشكل التالي :-

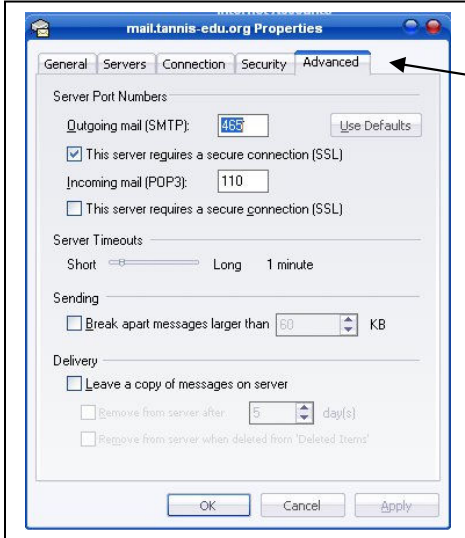


افتح قائمة Tools ثم اختر الأمر Accounts



فتظهر لك نافذة كما بالشكل التالي

إضغط على التبويب المسمى Mail ثم إضغط على الحساب السابق الذي قمنا بإعداده المسمى mail.tannis-edu.org ثم إضغط على زر Properties



فتظهر النافذة التالية :

إذهب إلى التبويب المسمى Advanced

ثم غير القيم التالية
اجعل قيمة الأمر الأول المسمى [Outgoing mail (SMTP)] = 465 بدلا من القيمة الحالية .

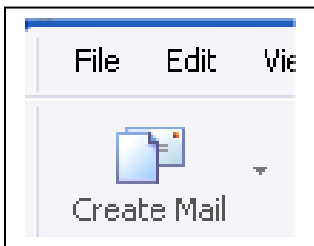
ثم ضع علامة أمام الاختيار [This server require a secure connection (SSL)] .

ثم إضغط على زر OK حتى تغلق النافذة الحالية .

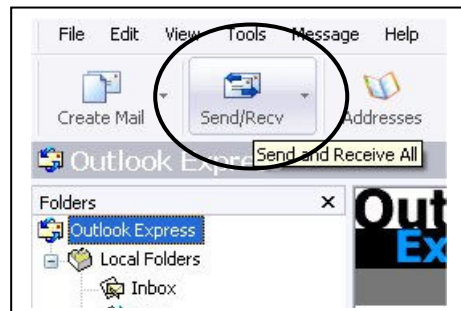
نعود إلى النافذة السابقة فنضغط على زر Close .

الآن يمكنك الاستمتاع بالبرنامج والإيميل الخاص بك ومراسلة الآخرين .

ويمكنك الاستعلام عن البريد الذي وصل إليك عن طريق الضغط على زر الإرسال والاستقبال (Send/Receive) والموجود بأعلى النافذة .



أو إرسال رسالة جديدة عن طريق زر إنشاء رسالة جديدة
Create Mail



مع خالص تحياتي لكم
محمد حسن غندر
أخصائي التكنولوجيا